



# KADINA YÖNELİK ŞİDDET İLE MÜCADELE



## ŞİDDET NEDİR?

İstemli bir şekilde, tehdit yoluyla ya da bizzat, kişinin kendisine, diğer bir kişiye, bir gruba ya da topluma yönelik olarak yaralanma, ölüm, psikolojik zarar, gelişme bozukluğu veya gelişmede gerileme ile sonuçlanan ya da sonuçlanma olasılığı yüksek bir biçimde fiziksel güç ya da nüfuz kullanılmasıdır. (DSÖ, 2002)



## KADINA YÖNELİK ŞİDDET NEDİR?

Kadına yönelik şiddet ise ister kamusal isterse özel alanda yaşamda meydana gelsin, kadınlara fiziksel, cinsel veya psikolojik acı veya ıstırap veren veya verebilecek olan cinsiyete dayanan bir eylem veya bu tür eylemlerle tehdit etme, zorlama veya keyfi olarak özgürlükten yoksun bırakmaktır. (Birleşmiş Milletler, Kadınlara Karşı Şiddetin Tasfiye Edilmesine Dair Bildiri, 1993)

Kadınlara, yalnızca kadın oldukları için uygulanan veya kadınları etkileyen cinsiyete dayalı bir ayrımcılık ile kadının insan hakları ihlaline yol açan ve Kanunda şiddet olarak tanımlanan her türlü tutum ve davranış kadına yönelik şiddet olarak tanımlanmıştır. (Ailenin Korunması ve Kadına Karşı Şiddetin Önlenmesine Dair Kanun, 6284)



# KADINA YÖNELİK ŞİDDETİN TÜRLERİ



## FİZİKSEL ŞİDDET

- Dayak-dövme; tokat atma, tekmeleme, sarsma, Kadının yeti kaybına uğratılması, aç bırakma, uyutmama, soğukta bırakma, hapsedme
- Kadının öldürülmesi (cinayetler, intihara zorlama vb.)

## PSİKOLOJİK ŞİDDET

- Tehdit etme, kadına kendini kötü hissettirmek, özgüvenini zedeleyici söz söylemek ve davranışlarda bulunmak, aşağılamak vb.
- Kontrol davranışları: Kadının yaşamı üzerindeki kontrolünü yok etmek, çocuklarıyla veya ailesiyle görüşmesine izin vermemek vb.



## CİNSEL ŞİDDET

- Sözle, elle sarkıntılık, dijital ortamda cinsel içerikli mesaj gönderme
- Cinsel ilişkiye zorlama, cinsel saldırı, fuhuşa zorlama, kadın ticareti, erken yaşta zorla evlendirme

## EKONOMİK ŞİDDET

- Kadının çalışmasına engel olma, çalışıyorsa kazancına el koyma
- Kazancından sadece harçlık almak biçiminde yararlanmasına izin verme vb.



**Dünyada her yıl  
şiddet nedeniyle  
hayatını kaybeden  
insan sayısı:  
1.4 MİLYON**

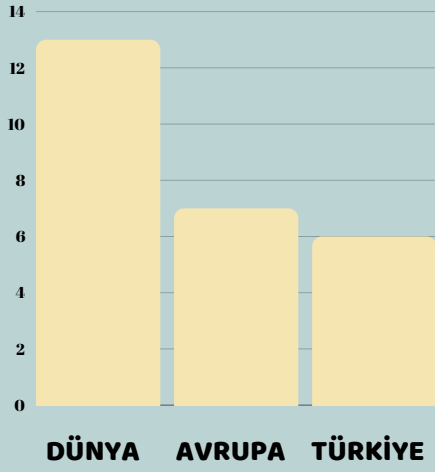


**Dünyada en az her 3  
kadından 1'i fiziksel  
veya cinsel şiddete  
maruz kalmaktadır.**

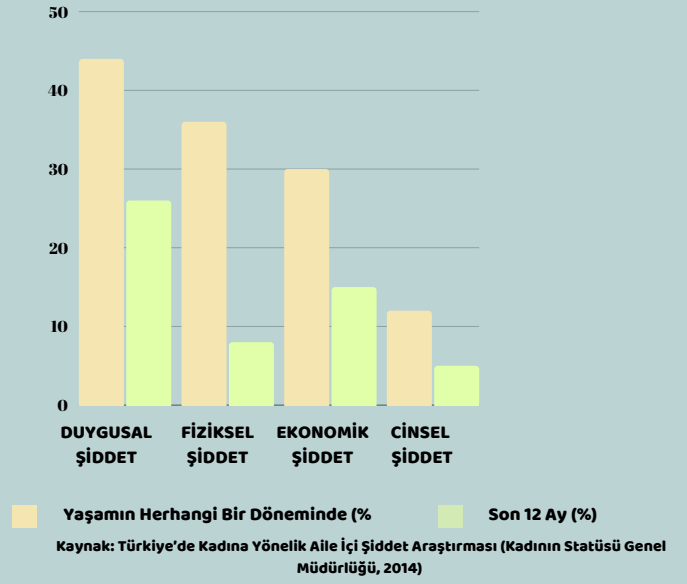
**Şiddet en çok  
KADINLARA, ÇOCUKLARA,  
YAŞLILARA, ENGELLİLERE,  
GÖÇMENLERE, EVSİZLERE,  
MÜLTECİLERE  
yönelmektedir.**



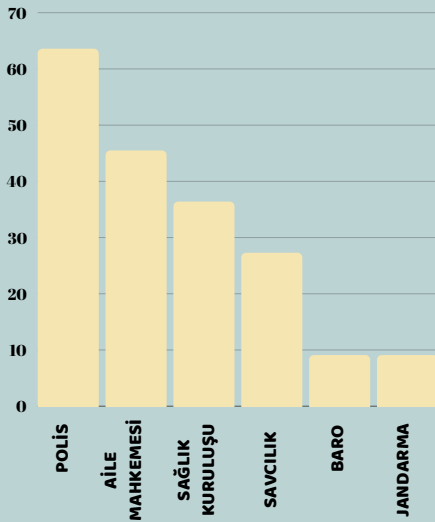
## BİR YILDA ÖLDÜRÜLEN KADIN SAYISI (MİLYONDA)



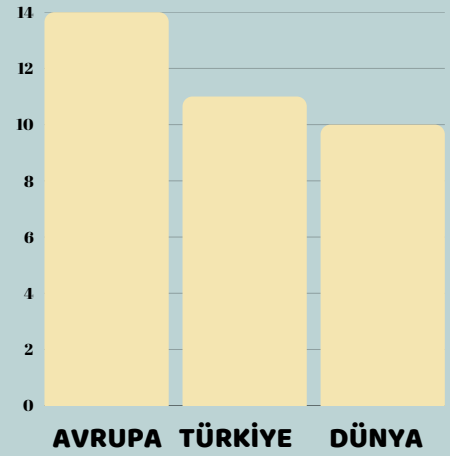
## TÜRKİYE'DE KADINA YÖNELİK ŞİDDET YAYGINLIĞI



## TÜRKİYE'DE ŞİDDET SONUCU YAPILAN BAŞVURULARIN KURUM VE KURULUŞLARA GÖRE DAĞILIMI (%)

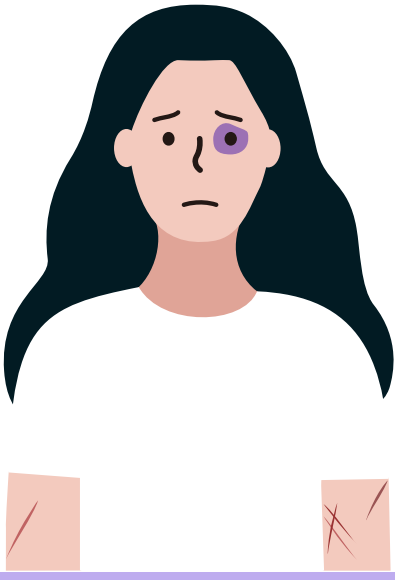


## ŞİDDET MAĞDURLARININ KURUMSAL MEKANİZMALARA BAŞVURU ORANI (%)



\*Kaynak: \*Kadına Yönelik Şiddete İlişkin Küresel ve Bölgesel Tahminler Raporu (Dünya Sağlık Örgütü, 2013) \*\*Türkiye'de Kadına Yönelik Aile İçi Şiddet Araştırması (Kadının Statüsü Genel Müdürlüğü, 2014)





## ŞİDDETİN KADININ FİZİKSEL SAĞLIĞI ÜZERİNDEKİ ETKİLERİ

- Kafa, karın ve göğüs kafesi ve kol bacaklarda yaralanmalar
- Vücudun muhtelif bölümlerinde çürük ve ezikler, sert cisimlerin oluşturduğu izler
- Yeti kayıpları (görme, işitme, kognitif kayıplar)
- Göz içi yaralanmaları
- Sindirim sistemi bozuklukları
- Kas eklem ağrıları
- Üriner sistem enfeksiyonları  
Huzursuz barsak sendromu
- Vücutta kırıklar, yırtık ve kesikler  
Solunum sistemi ile ilgili sorunlar

Utanma

Suçluluk

Düşük  
Özgüven

Yalnızlık

Yetersizlik  
Hissi

Başarısızlık  
Hissi

Fiziksel  
Rahatsızlıklar

Değersizlik  
Hissi

Madde  
Bağımlılığı

Yeme  
Bozuklukları

Harekette  
Bulunmada  
Yetersizlik

İstismarı  
Önemsememe

Kendinden  
Memnuniyetsizlik

Konsantrasyon  
Güçlüğü



## ŞİDDETİN KADININ RUHSAL SAĞLIĞI ÜZERİNDEKİ ETKİLERİ



## ŞİDDETE MARUZ KALAN KADINLAR NELER DÜŞÜNÜR?

- Tekrarlamayacak
- Kocam beni seviyor, bana zarar vermek istemez
- Yaşadıklarımı kimseye anlatmamam gerekiyor
- Çocuklarımla iyiliği için kabullenmeliyim
- Yapabileceğim bir şey yok
- Hak etmişim
- Bu benim kaderim



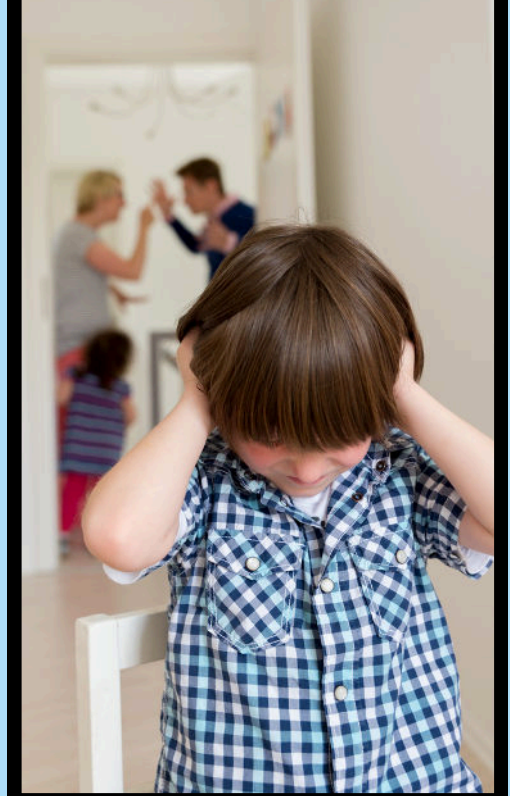
## AİLE İÇİ ŞİDDETİN ÇOCUKLAR ÜZERİNDEKİ ETKİLERİ

- Düşük benlik saygısı, kendine güvensizlik
- Aşırı pasiflik yada hiperaktivite
- İletişim sorunları
- Uyum sorunları
- Düşük akademik başarı
- Anti-sosyal özellikler
- Kişilik bozuklukları
- Suça yönelme
- İntihar eğilimi



## ÇOCUKLARIN AİLE İÇİ ŞİDDETEN ÖĞRENDİKLERİ

- Şiddet aile ilişkilerinin bir parçasıdır.
- Şiddet çatışmaları çözmek için kullanılan uygun bir yöntemdir.
- Şiddet uygulayan aile üyesine genellikle bir ceza verilmez.
- Şiddet diğer insanları kontrol etmek için kullanılacak bir yoldur.



# KADINA YÖNELİK ŞİDDET VE AİLE İÇİ ŞİDDETLE İLGİLİ ULUSAL VE ULUSLARARASI DÜZENLEMELER

## T.C. ANAYASASI!

### MADDE 10- KANUN ÖNÜNDE EŞİTLİK

- Herkes, dil, ırk, renk, cinsiyet, siyasi düşünce, felsefi inanç, din, mezhep ve benzeri sebeplerle ayırım gözetilmeksizin kanun önünde eşittir.

### MADDE 41- AİLENİN KORUNMASI VE ÇOCUK HAKLARI

- Aile, Türk toplumunun temelidir ve eşler arasında eşitliğe dayanır.



## TÜRK MEDENİ KANUNU (2002)

- Aile birliğinin yönetiminde eşlerin eşit söz hakkı vardır.
- Eşler oturacakları evi birlikte seçerler.
- Ülkemizde evlilik yaşı 18'dir.
- Hiç kimse zorla evlendirilemez.



## TÜRK CEZA KANUNU (2005)

- Aile içi ve Kadına Karşı Şiddet suçtur ve cezalandırılmaktadır.
- Töre cinayetleri kasten öldürme suçunun nitelikli halleri arasında düzenlenmiştir.
- Evlilik içi tecavüz suçtur ve cezalandırılmaktadır.
- İşyerinde cinsel taciz suçtur ve cezalandırılmaktadır.
- Aynı konutta birlikte yaşanan kişilere karşı kötü muamelede bulunma suçtur ve cezalandırılmaktadır.



## İŞ KANUNU (2003)

- İşe alınmada, çalışma koşullarında ve iş akdinin feshinde cinsiyet dahil hiçbir nedenle ayırım yapılamaz.
- Aynı veya eşit değerde bir iş için cinsiyet nedeniyle daha düşük ücret verilemez.
- İş yerinde cinsel taciz, iş akdinin feshinde haklı neden oluşturmaktadır.



# 6284 SAYILI AİLENİN KORUNMASI VE KADINA KARŞI ŞİDDETİN ÖNLENMESİNE DAİR KANUN

-Şiddete uğrayan,  
-Şiddete uğrama tehlikesi bulunan kadınların, çocukların, aile bireylerinin ve tek taraflı ısrarlı takip mağduru olan kişilerin korunması ve bu kişilere yönelik şiddetin önlenmesi amacıyla alınacak tedbirlere ilişkin usul ve esasları düzenler.

## ŞİDDETE MARUZ KALANA YÖNELİK

### TEDBİR KARARLARI

#### KORUYUCU TEDBİR KARARLARI

- Hakim
- Kolluk Amiri
- Mülki Amir



## ŞİDDET UYGULAYANA YÖNELİK

#### ÖNLEYİCİ TEDBİR KARARLARI

- Hakim
- Kolluk Amiri



### TEDBİR KARARI

#### NEREDEN TALEP EDİLİR?

- En çabuk ve en kolay ulaşılacak yer
- Hâkiminden
  - Mülkî amirden
  - Kolluk biriminden

#### NE KADAR BİR SÜRE İÇİN VERİLEBİLİR ?

- İlk seferinde en çok altı aylık bir süre için



Somut duruma göre, resen veya talep üzerine tedbirlerin süresinin veya şeklinin değiştirilmesine, aynen devam etmesine veya kaldırılmasına karar verilebilecektir.





# KADINA YÖNELİK ŞİDDETLE MÜCADELEDE ULUSLARARASI MEVZUAT

1

"BM İnsan Hakları  
Evrensel  
Beyannamesi  
(1948)."

4

"BM Kadına Karşı Her  
Türlü Ayrımcılığın  
Ortadan Kaldırılması  
Sözleşmesi (CEDAW)  
1979/1985"

2

"Pekin Deklarasyonu  
ve  
Eylem Platformu  
(1995)."

5

Kadına Yönelik Şiddet ve  
Aile İçi Şiddetin Önlenmesi  
ve Bunlarla Mücadeleye  
İlişkin Avrupa Konseyi  
Sözleşmesi (İstanbul  
Sözleşmesi) (2011/2011)

3

"BM Kadınlara Yönelik  
Şiddetin Ortadan  
Kaldırılmasına Dair  
Bildirge (1993)."



"Kadına Yönelik Her Türlü Ayrımcılığın  
Önlenmesi Sözleşmesi (CEDAW) BM'nin  
temel insan hakları sözleşmesi arasında  
yer alan ve kadın hakları konusunda  
uluslararası standartları belirleyen ilk  
sözleşmedir." (KSGM, Aile ve Sosyal  
Hizmetler Bakanlığı, Kadına Yönelik  
Şiddetle Mücadele IV. Ulusal Eylem  
Planı(2021-2025), 2021)



### **KADIN DESTEK SİSTEMİ** **(KADES) NEDİR?**

**KADES**, kadınların ve çocukların maruz kaldığı şiddet, taciz gibi kötü eylemleri biraz da olsun engellemek adına kullanıcılarına sunulmuş resmi bir uygulamadır.

- Emniyet Genel Müdürlüğü tarafından hazırlanmış ve acil durumlarda ilk aklınıza gelecek acil müdahale uygulamasıdır.
- Yalnızca kadınların kullanımına açıktır. Yardım iste Butonu vasıtasıyla 7/24 kolluk birimlerine ulaşım sağlamaktadır.

### **KADIN DESTEK SİSTEMİ** **(KADES) NASIL KULLANILIR?**

- Akıllı telefonlardan Google PlayStore ve AppleStore uygulamasından “Kadın Destek Uygulamasını (KADES)” indirilir.
- Uygulama indirildikten sonra T.C. Kimlik Numarası girilir. Kullanıcı sözleşmesini okunup onaylandıktan sonra EGM serverlarından gelen aktivasyon kodu ile uygulama aktif hale getirilir.
- Yardım çağrısının yapıldığı olay yerine en yakın ekip veya devriye sevk edilir böylelikle olaya müdahale sağlanır. (Polisin ihbarı alındıktan sonra olaya müdahale süresi ortalama 5 dakikadır)

## **ALO 183 SOSYAL DESTEK HATTI**

- Salgın sürecinde, Alo 183 Sosyal Destek Hattını arayan şiddet mağdurları için önceliklendirme süreci başlatılmış olup, "0" tuşuna basarak herhangi bir sıra beklemeden ilgili destek personeline ulaşılabilir.
- "0 501 183 0 183" iletişim numarasından 7 gün 24 saat WhatsApp ve BİP uygulaması aracılığıyla vatandaşlara hizmet sunmaya başlanmıştır



## **SOSYAL HİZMET MERKEZLERİ**

- Sosyal Hizmet Merkezlerinde kadına yönelik koruyucu ve önleyici hizmetlerin etkin sunulması amacıyla «Şiddetle Mücadele İrtibat Noktaları» oluşturulmuştur.

## **ŞÖNİM**

**(Şiddet Önleme ve İzleme Merkezleri)**

- Şiddetin önlenmesi ile koruyucu ve önleyici tedbirlerin etkin bir biçimde uygulanmasına yönelik olarak,
- Şiddete uğramış ya da şiddete uğrama riski bulunan kişilerin başvurabileceği,
- Danışmanlık, rehberlik ve yönlendirme hizmetleriyle, ihtiyaç duydukları konularda güçlendirici ve destekleyici hizmetleri veren,
- İzleme çalışmalarını yedi gün yirmi dört saat esaslı ile yürüten merkezlerdir.



**6284 Sayılı Kanun kapsamında hizmete açılmış olan ŞÖNİM sayısı 49'dur.**



# KONUKEVLERİ



Konukevleri fiziksel, duygusal, cinsel, ekonomik ve sözlü istismara veya şiddete uğrayan kadın ve erkeklerin, şiddetten korunması, psiko-sosyal ve ekonomik sorunlarının çözülmesi, güçlendirilmesi ve bu dönemde varsa çocukları ile birlikte ihtiyaçlarının da karşılanmak suretiyle geçici süreyle kalabilecekleri yatılı sosyal hizmet kuruluşlarıdır.

Konukevlerinde gizlilik önemlidir. Bu nedenle adres bilgileri paylaşılmamaktır.

## BARINMA

•6 ay süre ile barınma hizmeti

## PSİKOSOSYAL DESTEK

•Meslek elemanları tarafından barınma süresince

## HARÇLIK

•Sosyal inceleme raporuna istinaden harçlık ödemesi yapılmaktadır.

## HUKUKİ DESTEK

•İl Avukatları ya da Barolar tarafından

## YÖNLENDİRME VE REHBERLİK

•Meslek elemanları tarafından barınma süresince

## KREŞ

•0-6 yaş çocuklarına

## İSTİHDAM DESTEĞİ

•MEB, Meslek Edindirme Kursları  
•İŞKUR, Mesleki Danışmanlık

# KADINA YÖNELİK ŞİDDETLE BİREYSEL OLARAK YAPABİLECEKLERİMİZ

- Kadınlar ile erkeklerin eşit haklara sahip olduğu unutulmamalı
- Kadınlar ve erkeklerin hak, fırsat ve imkanlardan eşit biçimde yararlanmalarında herkesin sorumluluğu olduğu bilinmeli
- Aile içi ve kadına karşı şiddetin sonlanmasında erkeklerin rolünün son derece önemli olduğu bilinmelidir.



- Şiddetle mücadelede kapsamında mevzuatın uygulanmasında ortaya çıkan sorunlara köklü ve gerçekçi bir çözüm için toplumun tüm kesiminin katılımı gereklidir ve yasalara göre de zorunludur.
- Bu konuda her birimizin sorumluluğu bulunmaktadır.

